

Mina en juin - La couverture -

1. Complète avec le mot juste.

le titre	l'éditeur	l'illustratrice	l'auteur
----------	-----------	-----------------	----------



Mina en juin - Compréhension - chapitre 1



Mina n'a pas de maison.
C'est sa maman sa maison.
Un canapé, un matelas au sol, un lit dans une chambre d'ami,
la nuit, le décor change souvent, mais maman ne change pas.
Elle est douce, elle sent bon.
Contre elle, Mina est toujours au chaud.
Elles dorment collées-serrées toutes les trois, avec Fanette.

4. Quel est le problème de Mina et de sa famille ?

5. Un extrait du texte :	Ce que tu comprends, entoure ta réponse.
	Maman et ses filles changent souvent la décoration de leur logement.
<i>le décor change souvent.</i>	Maman et ses filles changent souvent d'endroit où dormir.

6. Qu'est-ce qui ne change pas pour Mina ?

7. À ton avis, qui est Fanette ?

8. Pourquoi dorment-elles collées-serrées toutes les trois ?

Mina en juin - Compréhension - chapitre 1

12. Pourquoi Mina, sa mère et Fanette ne restent-elles pas toujours dormir chez tante Lulu ?

13. Chez qui d'autres dorment-elles alors ?

Mina en juin - Compréhension - chapitre 2



Quelques jours plus tard, la maman de Mina est convoquée dans le bureau de Monsieur K. [...]

— Dans quelle maison voulez-vous loger ?
Dans une maison en paille,
une maison en branches,
une maison en brique ?

14. Quel est le travail de Monsieur K. ? Trouver une maison à ceux qui n'en ont pas ou bien leur faire cocher des cases ?

Mina en juin - Compréhension - chapitre 2



Monsieur K. continue à questionner maman.

— Dans quelle case voulez-vous loger ?

La case B ? La case A ?

La case à poule, la case à lapin ?

Dans quelle cage voulez-vous

qu'on vous case ?

15. À ton avis, Monsieur K. se montre-t-il gentil avec la maman de Mina ?

16. Complète la réponse de la maman de Mina à Monsieur K.

— Eh bien, répond maman,
je voudrais juste une.....,
avec des murs et un.....,
pour y mettre mes.....
à l'abri.

Mina en juin - Compréhension - chapitre 3



Quand Mina se réveille, maman et Lulu parlent tout bas
en buvant du thé. [...]

Mina s'installe sur les genoux de maman et lui dit :

- Aujourd'hui, on ne va pas chercher une maison dans les bureaux,
on va se promener au parc.
- Bonne idée, dit maman, partons nous promener, mais pas au parc.
Tu vas voir, nous irons beaucoup plus loin.
Nous avons le temps, je ne travaille pas cet après-midi.

Elles montent dans le bus n° 13 et vont jusqu'au bout de la ligne. [...]

Elles arrivent dans un vallon où se nichent des maisons. [...]

Pour le goûter elles cueillent des cerises.

19. Où vont Mina et sa mère cet après-midi ? Entoure la bonne réponse.

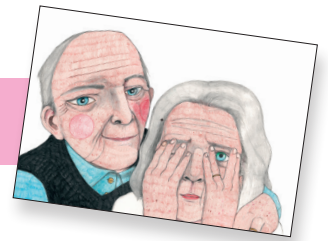
Elles montent dans le bus pour aller
faire des courses et se promener
en ville.

Elles montent dans le bus et vont se
promener en dehors de la ville,
à la campagne.

20. Pourquoi maman a-t-elle le temps ce jour-là ?

21. Que mangent Mina et sa mère pour le goûter ?

Mina en juin - Compréhension - chapitre 4



Puis pépé Tommy demande à Mina ce qui lui ferait plaisir.

25. Surligne en rose ce que répond Mina, en vert ce que répond mamie Julia et en bleu ce que dit pépé Tommy.

- Une maison pour maman, répond Mina.
- Ma foi, une maison, ça ne court pas les rues, observe pépé Tommy.
- Ah là là, notre maison est trop grande pour nous, mais nous n'avons pas de place pour loger d'autres gens, ajoute mamie Julia.
- Ma foi, nous pourrions tout de même louer quelques chambres, nous sommes si seuls! remarque pépé Tommy.
- Ah là là, mais est-ce bien raisonnable mon chéri?
- Ma foi, pourquoi pas? Un peu de compagnie nous ferait du bien.
- Et nous avons parfois besoin de petits coups de main.

26. Colorie de la même couleur ce qui va ensemble.

Mamie Julia

dit qu'ils ont parfois besoin d'un petit coup de main.

dit que c'est une bonne idée de louer quelques chambres à la famille de Mina.

Pépé Tommy

se demande si c'est bien raisonnable de louer des chambres même si la maison est trop grande pour eux.

27. Colorie de la même couleur ce qui va ensemble. Qui parle?

Mamie Julia

Ma foi

Pépé Tommy

Ah là là

Mina en juin - Compréhension - chapitre 7



Elles marchent longtemps.

Il fait nuit maintenant. Par-delà les murs sombres, les feux de la
Saint Jean leur font signe au loin, sur les collines. [...]

Elles sont perdues.

Une vieille voiture s'arrête à leur hauteur.

— Il est bien tard pour marcher en ville, ma p'tite dame !

Je peux vous déposer ?

C'est l'accordéoniste du petit bal perdu.

Dans la voiture, Mina s'endort.

Elle se réveille dans un lit qui sent la lavande.

Fanette dort dans le lit voisin. [...]

Maintenant Mina a une maison.

34. Que leur arrive-t-il au cours de leur trajet ?

35. Grâce à qui la famille de Mina arrive-t-elle enfin dans sa nouvelle maison ?
